

DA 系列

非弹簧复位风阀执行器 (扭矩20NM)

该产品主要用于驱动楼宇自控系统 (HVAC) 及各类机器通风系统风门, 从而实现系统更加安全、可靠及节能。



产品特性

- 具有开关量、模拟量控制方式可选
- 具有手动离合按钮, 便于用户在断电或没有控制信号输入时对执行器手动调节
- 可以在整个行程调整机械行程限位
- 具有选择旋转方式和停止/关闭状态的调节功能, 同时具有可调节多种运行模式的功能
- 可拆卸接线盖的设计, 使安装操作简单, 省时省力

安装风门轴尺寸

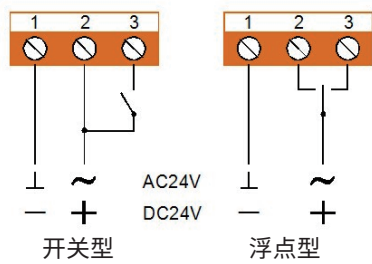
- 圆轴 (直径): 10-20MM
- 轴长度: 最小50MM

技术参数

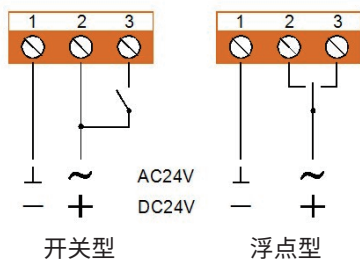
基本参数	产品型号
	DAS20N2300、DAS20S2300、DAS20N2400、DAS20S2400、DAM20N2400、DAM20S2400
额定电压	AC24V/AC230V 可选 50/60Hz
功耗	运行状态< 4.5W, 待机状态< 0.7W
端子规格	最大 2.0 mm ²
旋转角度	最大 95°
运行时间	110S±10%
噪音水平	45dB Max
电气等级	II (双重绝缘)
防护等级	IP54
工作环境温度	-20 ~ +60°C
储藏环境温度	-30 ~ +80°C
最大环境湿度	95%RH, 不结露
连接轴长度	>50mm
认证	CE

接线图

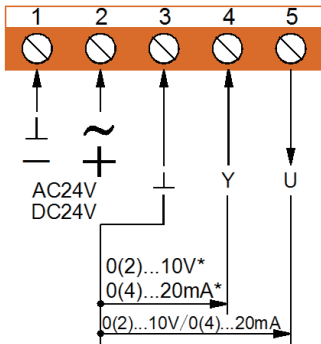
DAS20N2400



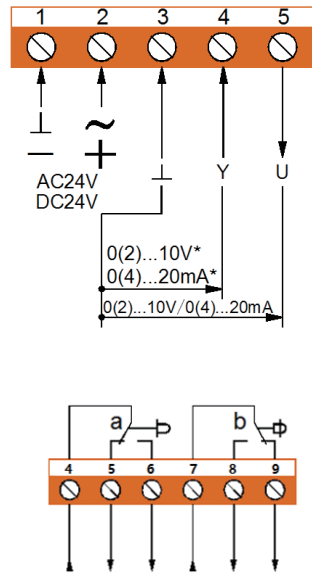
DAS20S2400



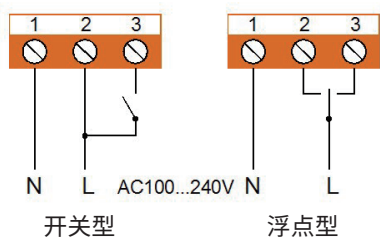
DAM20N2400



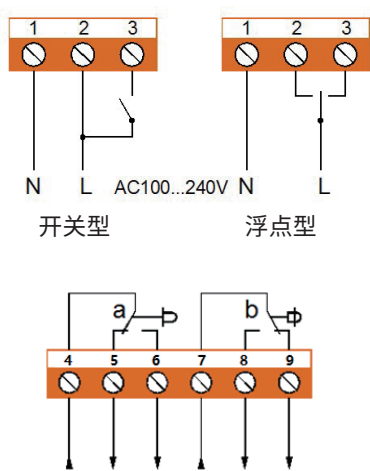
DAM20S2400



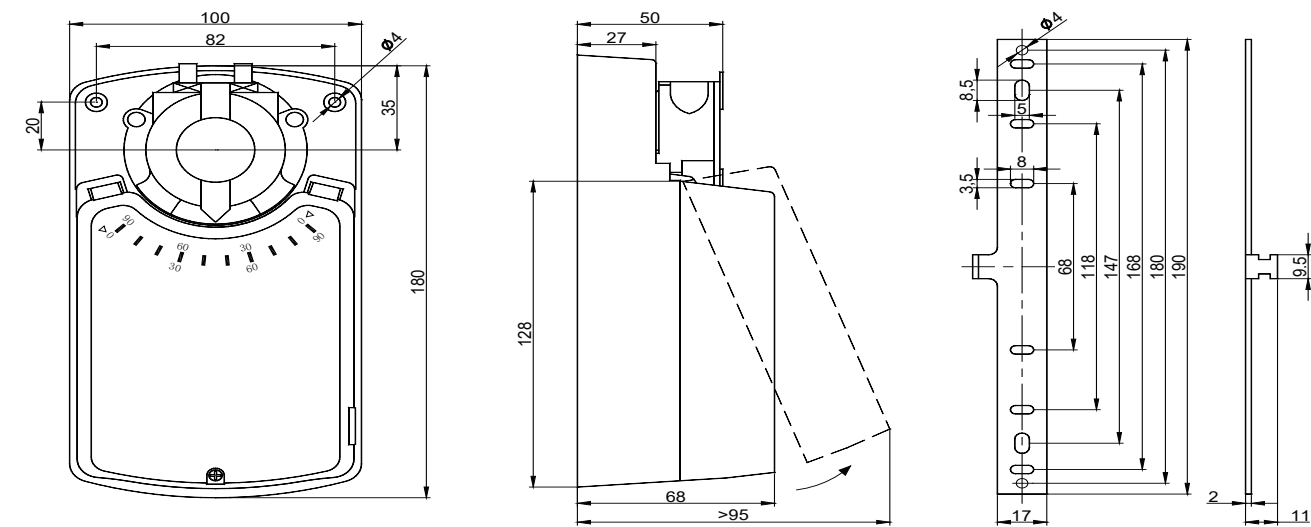
DAS20N2300



DAS20S2300



外观尺寸



选型表

型号	扭矩	控制信号	工作电源	控制方式	运行时间	功耗	内置辅助开关	模拟量反馈
DAS20N2400	20NM	ON-OFF; floating	24V	开关	110S±10%	运行状态 < 4.5W, 待机 状态< 0.7W	√	
DAS20S2400								
DAM20N2400		0-10V; 2-10V; 0-20mA; 4-20mA	调节				0-10V; 2-10V; 0-20mA; 4-20mA	
DAM20S2400								
DAS20N2300		ON-OFF; floating	230V	开关				
DAS20S2300							√	

订购信息

订购型号	产品描述
DAS20N2300	230VAC, on-off/floating, 20NM, 110S
DAS20S2300	230VAC, on-off/floating, 20NM, 110S, 辅助开关
DAS20N2400	24VAC/DC, on-off/floating, 20NM, 110S
DAS20S2400	24VAC/DC, on-off/floating, 20NM, 110S, 辅助开关
DAM20N2400	24VAC/DC, 0(2)~10V/0(4)~20mA, 20NM, 110S
DAM20S2400	24VAC/DC, 0(2)~10V/0(4)~20mA, 20NM, 110S, 辅助开关



霍尼韦尔智能建筑科技集团
中国楼宇自控事业部

官方网站: www.honeywell.com.cn
服务热线: 400-842-8487

HBT-GC-BMS-DA 系列 -20NM-2022-CN01
© 2022 Honeywell International Inc.

THE
FUTURE
IS
WHAT
WE
MAKE IT

Honeywell